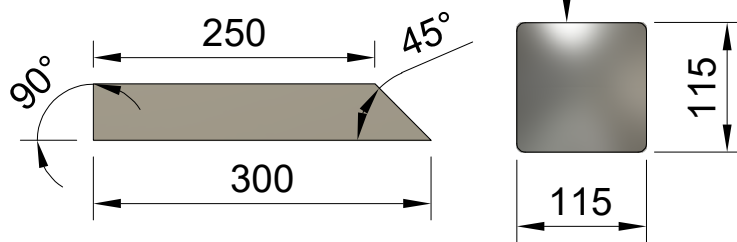
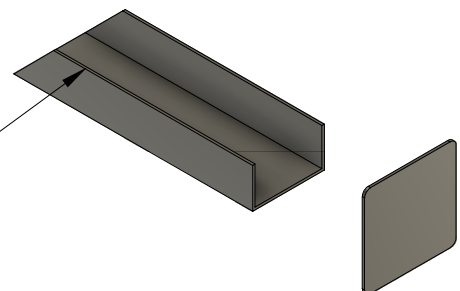



Endweder mit dem Windelschleifer zurechtschneiden,
oder zusammen mit den anderen Laserteilen zuschneiden lassen.
Alternativ gibt es die Laserteile auch bei mir im Shop zu kaufen.
www.DIY-Work-Shop.de



Material 90x50x3 Rechteckrohr.
Die Kurze 250mm Seite wird mit dem Winkelschleifer abgetrennt.



Dept.	Technical reference	Created by DIY Workshop 25.03.2023	Approved by		
		Document type PDF	Document status		
		Title Rocket Stove 2.0 Aschefang	DWG No.		
			Rev.	Date of issue	Sheet 1/1